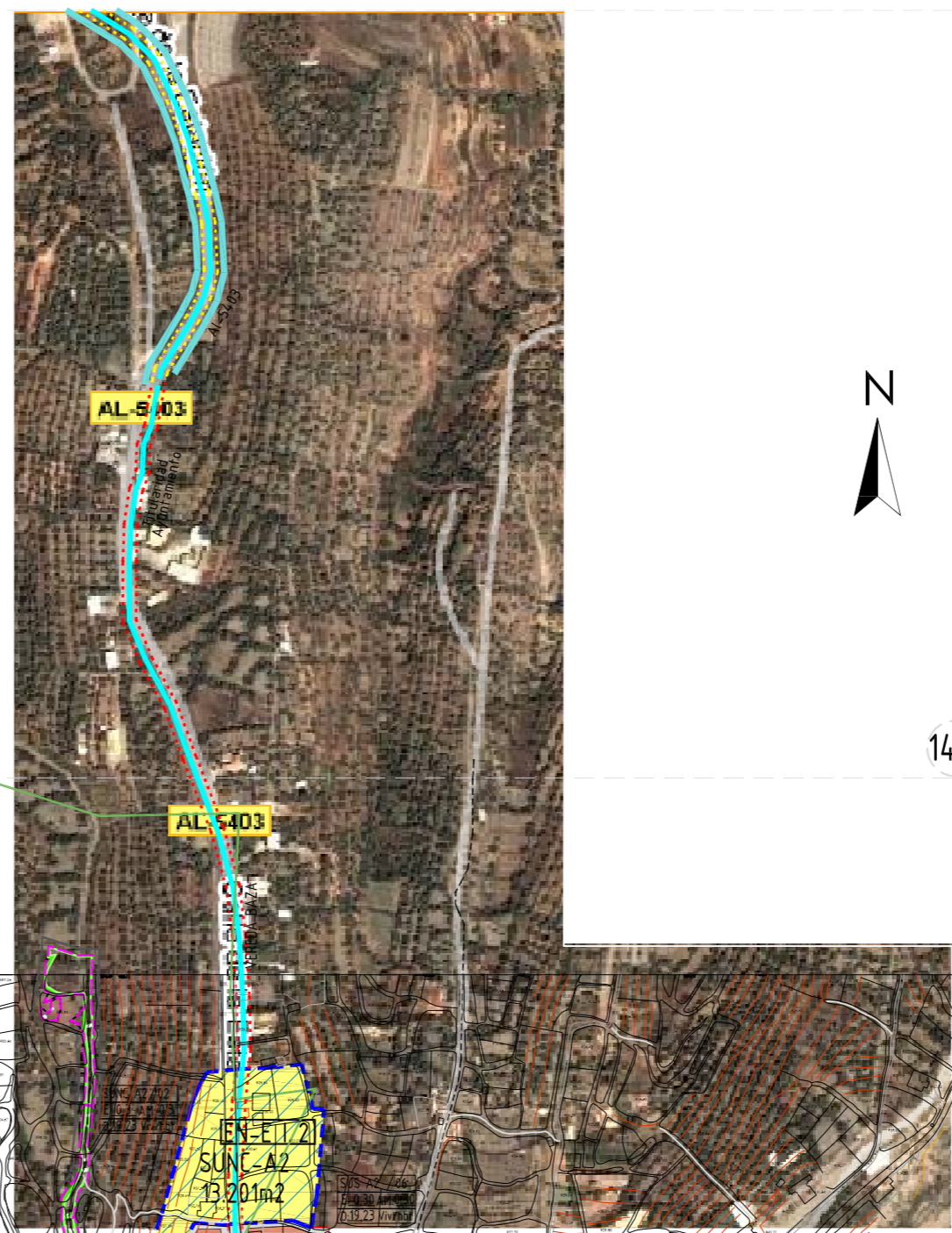
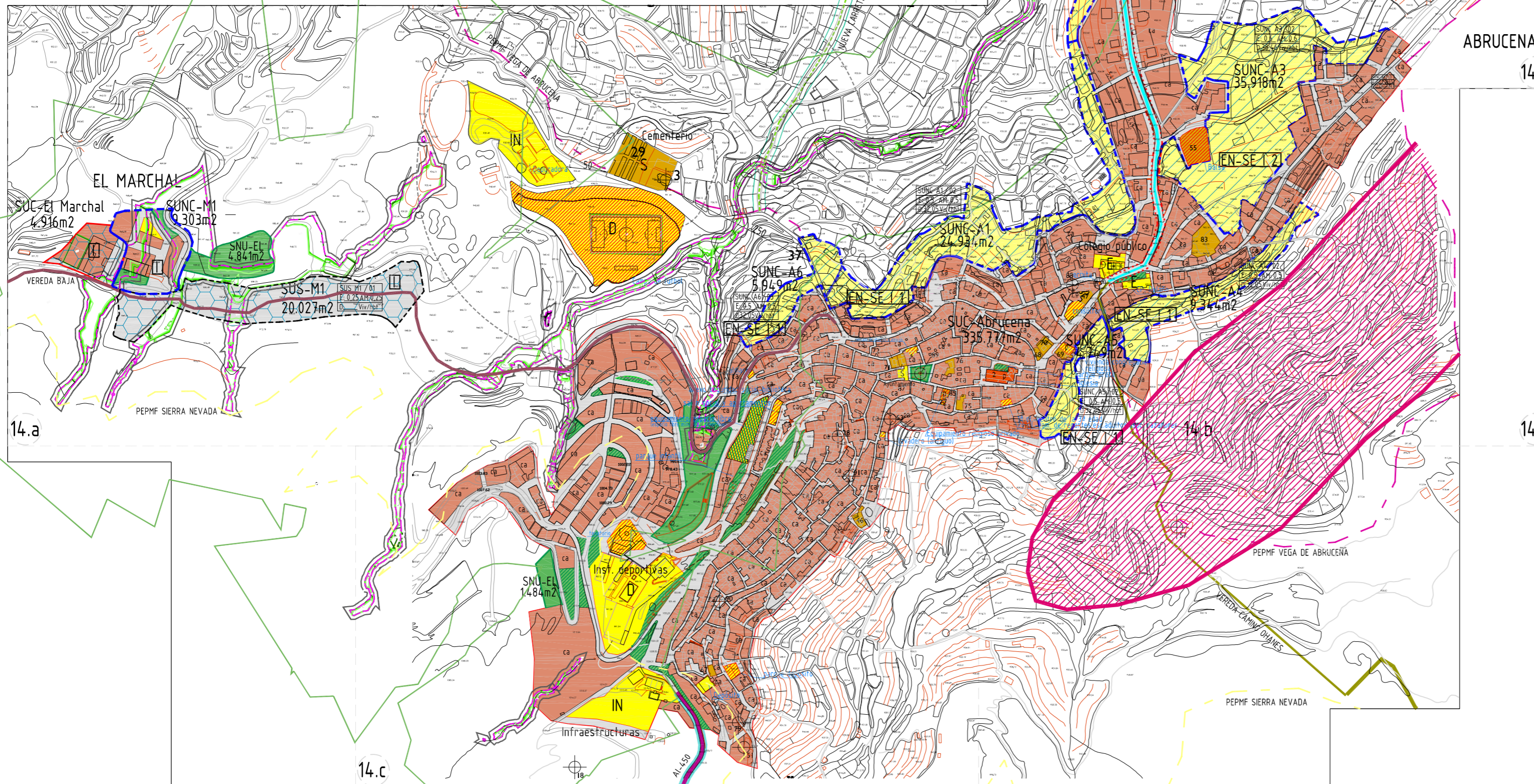


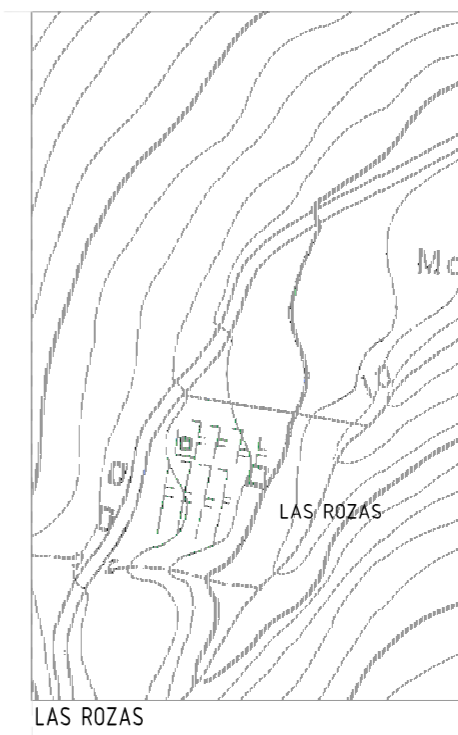
14.g ESCUCHAGRANOS



14.f



14.e ABRUCENA



14.d

CLASIFICACIÓN DEL SUELO	
<b>SUELO URBANO</b>	<b>SUELO URBANO CONSOLIDADO:</b> 387.942 m <sup>2</sup> Abrucena: 335.778m <sup>2</sup> Escuchagranos: 47.248m <sup>2</sup> El Marchal: 4.917m <sup>2</sup>
	<b>SUELO URBANO NO CONSOLIDADO:</b> 139.882m <sup>2</sup> Abrucena: 94.095m <sup>2</sup> Escuchagranos: 36.484m <sup>2</sup> El Marchal: 9.303m <sup>2</sup>
	<b>SUELO URBANIZABLE</b>
	<b>SUELO URBANIZABLE SECTORIZADO:</b> 20.207 m <sup>2</sup> El Marchal: 20.027m <sup>2</sup> (Industrial)

CLASIFICACIÓN	SISTEMAS GENERALES	SISTEMAS LOCALES
RESIDENCIAL (COMPATIBLE CON HOTELERO)	SIST.GENERALES ESP. LIBRES	ESP. LIBRES
RESIDENCIAL (COMPATIBLE CON HOTELERO) SUC DE ABRUCENA Y ESCUCHAGRANOS	SIST.GENERALES EQUIPAMIENTOS	EQUIPAMIENTOS
INDUSTRIAL	EQUIP. DOCENTE	EQUIP.PRIVADO
INDUSTRIAL SUC DEL MARCHAL	EQUIP. DEPORTIVO	
	EQUIP. SERVICIOS	
	EQUIP. INFRAESTRUCTURAS	

NORMAS Y ORDENANZAS PARTICULARES PARA CADA CLASE DE SUELO	
<b>CA</b>	NORMA PARTICULAR DEL CASCO ANTIGUO
<b>EN-SE 1 1</b>	NORMA PARTICULAR DE ENSANCHO SEMIEXTENSIVO DE INTENSIDAD 1
<b>EN-SE 1 2</b>	NORMA PARTICULAR DE ENSANCHO SEMIEXTENSIVO DE INTENSIDAD 2
<b>EN-E 1 1</b>	NORMA PARTICULAR DE ENSANCHO EXTENSIVO DE INTENSIDAD 1
<b>EN-E 1 2</b>	NORMA PARTICULAR DE ENSANCHO EXTENSIVO DE INTENSIDAD 2
<b>I</b>	NORMA PARTICULAR DEL SUELO DE USO INDUSTRIAL

BIENES CATALOGADOS	
1- Ciudad histórica de Abrucena	60- Almazara del Rubio
2- Iglesia parroquial	61- Almazara del Campillo
3- Ermita San José	62- Almazara de los Encinos
4- Ermita de las Animas	63- Almazara de la Batalla
5- Villa Alegre	64- Almazara de los Labranes
6- La Caserita	65- Almazara de Ruices
	66- Almazara Henciñero
	67- Casa de Consuelo Aguilera
	68- Casa de Don Ezequiel
	69- Casa de Encarnación Aguilera
	70- Casa de Encarnación Aguilera
	71- Casa de Félix Sanchez
	72- Casa de la barica
	73- Casa C/ Juan Martínez 8
	74- Casa C/ Quispe Llano 3
	75- Casa C/ Rosario 3
	76- Casa de los Lizcarras
	77- Conjunto arquitectónico de los Olivillos
	78- Molino del Cortijo El Peral
	79- Túneles de la acequia de la Jarola
	80- Horno de los Olivillos
	81- Era de los Jarales
	82- Era de los Olivillos Altas
	83- Eras Grandes de Abrucena
	84- Eras orientales de los Olivillos
	85- Capilla de casa-convento las monjas
	86- Fuente Plaza de Andalucía
	87- Plaza de Andalucía
	88- Pilar de la Estación Vieja
	89- Fuente Plaza de Andalucía
	90- Fuente Carrero Blanco o Majaraco
	91- Fuente Placeta de Retamilla
	92- Ermita Virgen del Carmen

PLAN GENERAL DE ORDENACIÓN URBANA T.M. DE ABRUCENA

PROMOTOR: AYUNTAMIENTO DE ABRUCENA	DIRECTOR REDACTOR: ARQUITECTO: ANTONIO J. CABEZAS SERRANO	ESCALA 1/5000	14
PLANO DE: PLANO DE ORDENACIÓN SUELO URBANO Y URBANIZABLE Clasificación, zonificación, gestión y protecciones		FECHA FEBRERO 2015	